

公司简介

三一帕尔菲格是国内领先的随车起重机制造商,年产能10000台,拥有全面的产品型谱。自2017年以来,三一帕尔菲格市场占有率在中国稳居行业前二。公司已研发上市随车起重机,高空作业车等类型特种车辆150余款。

三一帕尔菲格成立于2012年,由三一重工和帕尔菲格集团两大行业巨头合资组建。有了这样的背景与合作,三一帕尔菲格结合欧洲工艺与中国制造效率,深耕当地市场,为客户提供最佳解决方案。

公司总部位于中国江苏省南通市,拥有100多个销售网点和60多个服务网点。

以“创新、卓越与国际化”的理念,朝着全球特种车辆和装备制造行业领导者的目标迈进。



SANY PALFINGER

三一帕尔菲格特种车辆装备有限公司

江苏省南通市如东经济开发区黄河路189号 邮编: 226499

电话: 0513-80698056 售后服务热线: 4008-835-318

温馨提示:

由于技术不断更新,材料配置盒技术规范及产品配置如有更改,恕不另行通知。图片上的机器可能包括附加配置。

未经三一帕尔菲格书面允许,不得擅自翻印、传播、使用手册中的图片及版式或修改本手册

<http://www.sanypalfinger.com/>



扫描二维码
关注三一帕尔菲格公众号

SANY PALFINGER

三一随车起重机

SANYPALFINGER truck mounted cranes



40mt

22.9m

24.4m

8400mm

SPS 40000 Pro

SANYPALFINGER truck mounted cranes

QUALITY CHANGES THE WORLD

<http://www.sanypalfinger.com/>

产品描述

- 负载敏感比例高压液压系统
- 进口品牌柱塞泵
- 升级款平衡阀
- 高压过滤器
- 行星减速回转系统形式
- 双回转柱塞马达行星减速机
- 双速柱塞马达卷扬
- 高效低压损顺序伸缩系统
- 大跨距液压水平支腿
- 分体液压油箱300Liter
- 液压散热器
- 过卷停止
- 过卷报警
- 免维护镀锌钢丝绳
- 全新高精度遥控系统
- 双LED工作灯
- 水平指示仪
- 底面合一涂装工艺

产品亮点



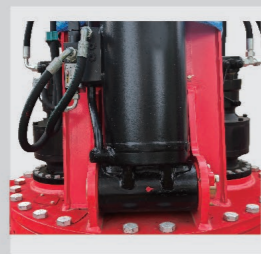
更高、更远、更强

臂长及起重性能全面升级，吊的更高、更重，同吨位级别中，臂长及吊载性能均处于领先水平。



高效顺序伸缩系统

单行程多级芯管顺序伸缩结构设计（国家发明专利），二节臂带载伸缩更高效，更可靠。



高性能双回转机构

双回转柱塞马达行星减速机，回转力矩加倍，回转稳定性更强。



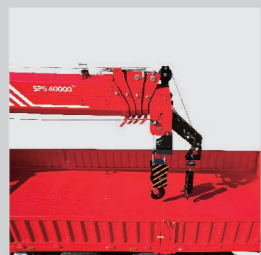
全新高精度遥控系统

新一代遥控器，全新升级换代，搭配负载敏感液压系统，完美的复合动作操控性以及微动性，定位精准，动作平稳，收放自如，可以同时操作四个执行机构，可完成高要求定位的吊装作业。



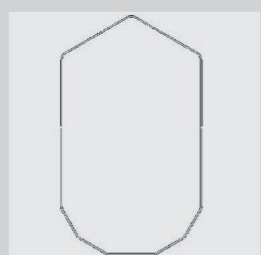
全新折叠座椅

新一代可移动折叠座椅，提供舒适操作空间。



灵活吊装（主副卷扬）

主副卷扬均为柱塞马达，超强吊载能力，主卷扬可高低速切换，副卷扬作业速度更快，满足不同工况需求，灵活作业。



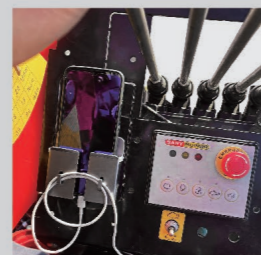
高效节能

采用HG785高强度钢板，自重更轻，承载能力更强，能耗更低。



安全可靠

数字仿真技术，精准模拟，安全系数更高，作业施工安全有保障。

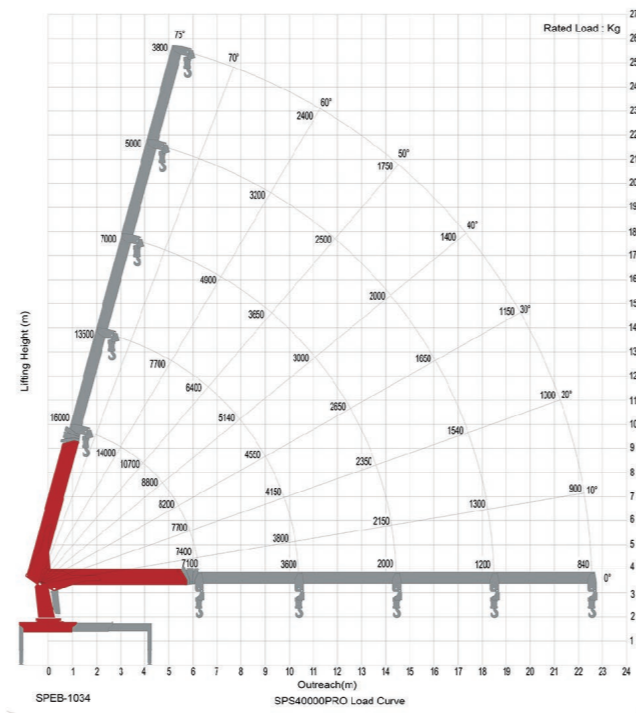


功能配置多样

可选配不同级别超载保护系统、副卷扬、USB充电装置等功能。

技术规格

起重性能曲线图



基本参数

SPS40000 Pro	
额定起重力矩	40mt
额定起重质量	16,000kg / 2.5m
工作幅度	22.55m (5 booms)
最大起升高度（支腿全伸）	24.5m
臂长（基本臂-全伸臂）	6.6-22.9m
回转角度范围	无限
起重臂角度范围	0°-75°
吊机宽度	2,458mm
最大支腿跨距	8,400mm
操作形式	高位
电压	24V
推荐系统流量	80-100L/min
系统额定压力	32MPa
标准配置型重量	6,560Kg

起重性能参数表

工作幅度	臂长				
	6.6	10.75	14.8	18.85	22.9
2.5	16000				
3	14070	12390			
3.5	12130	10650			
4	10770	9700	6750		
4.5	9220	8730	6500		
5	8490	7890	6320	5000	
5.5	7910	7370	6270	4800	
6	7550	6980	5820	4400	3800
6.5		6500	5460	4150	3600
7		6260	5090	3870	3400
7.5		5820	4610	3650	3250
8		5140	4250	3430	3150
8.5		4850	4010	3340	3000
9		4560	3780	3250	2900
9.5		4270	3540	3120	2700
10		4070	3400	3000	2600
10.5			3200	2850	2450
11			3060	2710	2400
11.5			2910	2560	2250
12			2760	2480	2200
12.5			2620	2350	2040
13			2520	2250	1940
13.5			2400	2200	1890
14			2230	2100	1840
14.5				1960	1750
15				1870	1700
15.5				1800	1650
16				1700	1560
16.5				1600	1500
17				1550	1420
17.5				1520	1380
18				1380	1290
18.5				1290	1250
19					1200
19.5					1160
20					1070
20.5					1020
21					1000
21.5					950
22					900
22.5					880
22.55					840

吊机尺寸

SPS40000 Pro

